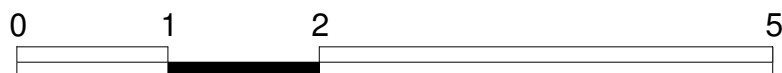


La surface des placards est incluse dans la pièce attenante.



- PL : Placard
- LV : Lave vaisselle
- LL : Lave linge
- F : Réfrigérateur
- C : Cuisinière
- CH : Chaudière
- TE : Tableau électrique
- AV : Allège vitrée
- VR : Volet roulant
- PF : Porte fenêtre

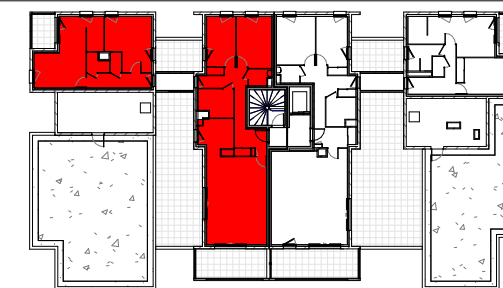


Les cotes et surfaces sont mentionnées à titre indicatif, sous réserve des modifications dues aux impératifs techniques ainsi que des tolérances d'exécution. Des modifications mineures ou des aménagements de détails nécessaires pour des raisons d'ordre technique (faux-plafond, soffites connus...) sont mentionnés à titre indicatif. Pour des raisons techniques, administratives ou réglementaires, ils sont susceptibles d'être modifiés et/ou créés. La représentation des éléments de cuisine et salle de bains ainsi que les différents éléments mobiliers et électroménagers n'a qu'une valeur illustrative, seuls sont fournis les équipements figurants sur le descriptif de vente. La représentation des haies et arbres est purement symbolique et n'a pas de caractère contractuel.



Batiment : **Batiment D** Niveau : **Niv 3**

Logement : **301** Type : **T6**



| | |
|----------------|----------------------|
| Séjour | 33,41 m ² |
| Chambre 4 | 21,50 m ² |
| Chambre 3 | 14,28 m ² |
| Entrée / degt. | 13,28 m ² |
| Chambre 1 | 11,40 m ² |
| Chambre 2 | 10,17 m ² |
| Cuisine | 7,04 m ² |
| Degt. | 6,18 m ² |
| SdB | 6,02 m ² |
| Sas | 4,03 m ² |
| WC | 2,28 m ² |
| Sde | 2,28 m ² |
| WC | 1,42 m ² |

Surface habitable : 133,30 m²

| | |
|----------|----------------------|
| Terrasse | 42,10 m ² |
| Balcon | 13,82 m ² |
| Terrasse | 9,44 m ² |
| Balcon | 5,02 m ² |

18/10/2021
ind