

Hauteur sous plafond 2.50m

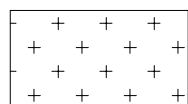
: tableau électrique

F.A.V.: fenêtre avec allège vitrée (allège fixe : 95cm)

P.F.: porte-fenêtre - Seuil : 10cm

V.R.: volet roulant

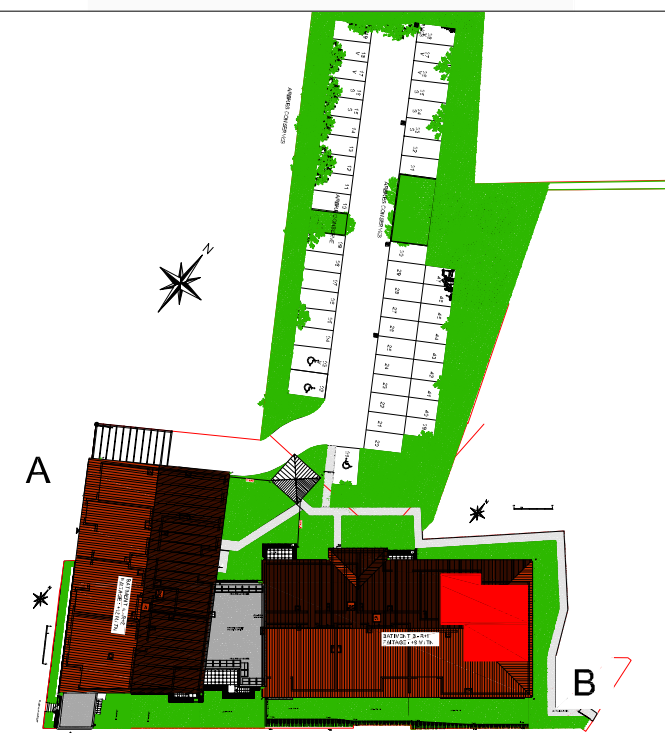
P.V.: pare-vue



Faux-plafond

Hauteur sous plafond : 2.30m

Des modifications sont susceptibles d'être apportées à ces plans en fonction des nécessités techniques ou architecturales de réalisation et en fonction des besoins des différents preneurs, tant en ce qui concerne les dimensions libres, que l'équipement. Les retombées, soffites, faux-plafonds, canalisations et gaines sont données à titre indicatif et peuvent être soumis à modification. La tolérance des cotes sera de 5% maximum selon le code civil. Les emplacements dévolus aux équipements ménagers et ceux liés au lavage du linge sont représentés sur le plan de vente en correspondance avec les différents raccordements nécessaires en électricité et en eau, aucun de ces éléments n'est fourni, à l'exception de l'évier sur meuble suivant descriptif.



N°	TYPE	NIVEAU	S. HAB.
B 002	4	RDC	89,18

TABLEAU DES SURFACES HABITABLES

SEJOUR/CUISINE	36,63
CELLIER	1,60
CHAMBRE 1(dont pl)	12,95
CHAMBRE 2(dont pl)	11,79
CHAMBRE 3(dont pl)	12,22
ENTREE	7,49
PLACARD	0,78
BAINS	4,53
WC	1,19

S.HABITABLE	89,18
BALCON	11,71