



SLCI
PROMOTION

169, avenue Jean JAURES - 69007 LYON
Tel : 04 72 80 46 10 / Fax : 04 72 80 46 19

PAVILION
Gratte-Ciel

15 / 17 / 19 RUE GEOFFRAY
69100 VILLEURBANNE



ACQUEREUR

LOGEMENT **T3**
ETAGE **RDC**
NUMERO **002**

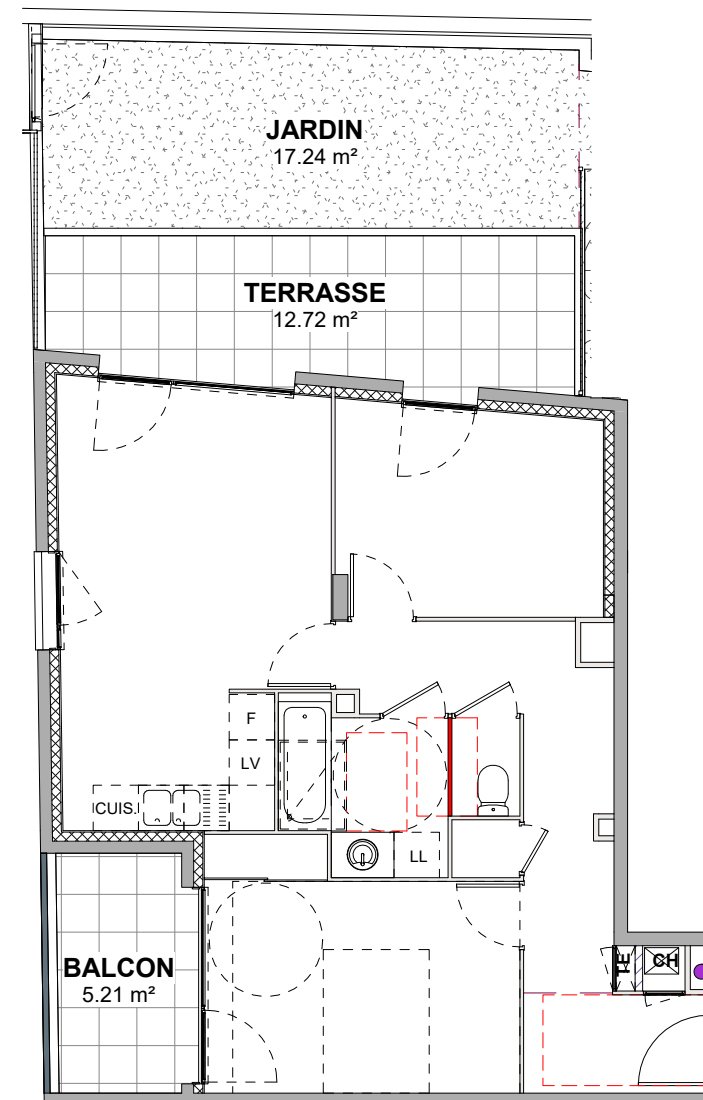
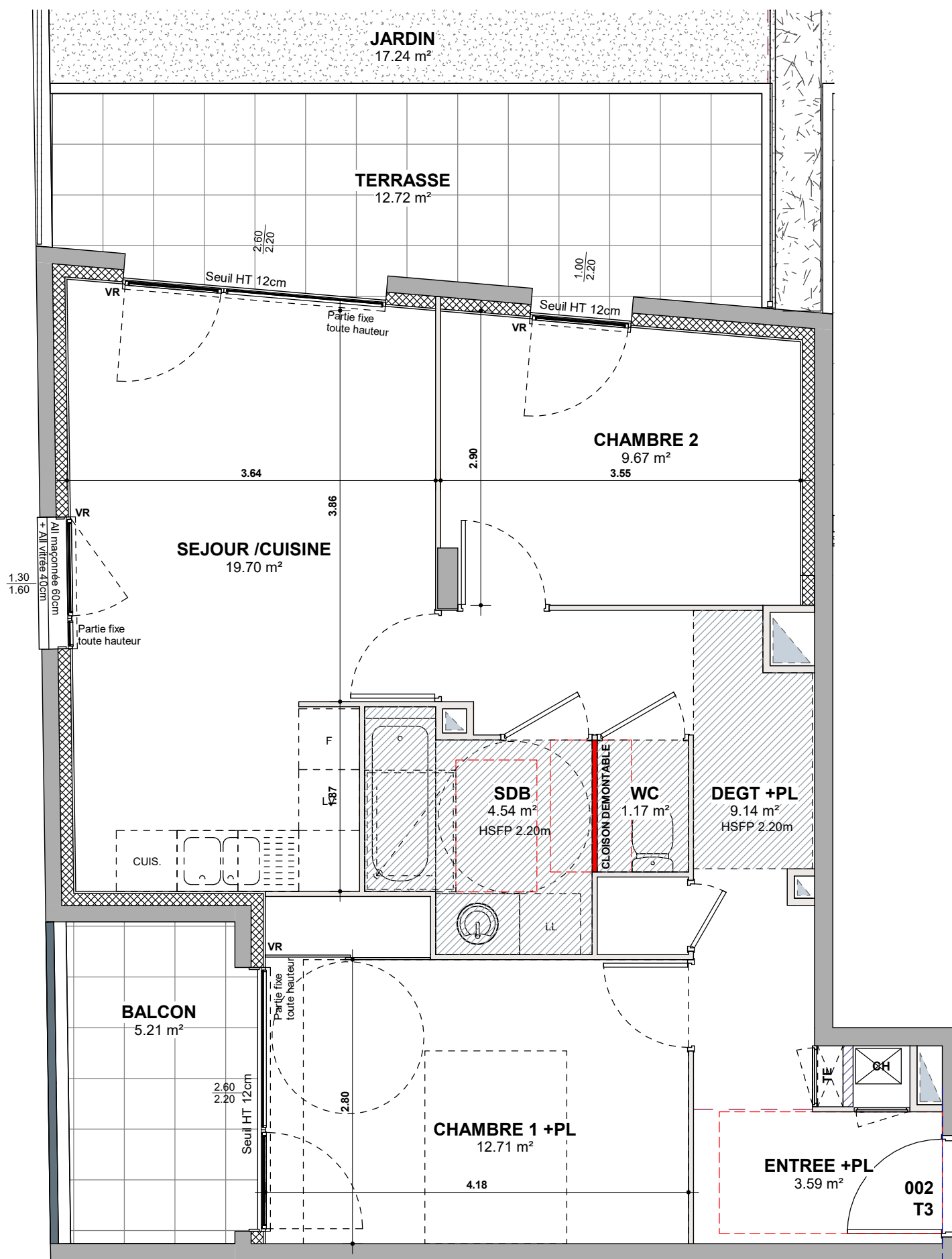
ENTREE +PL	3.59 m ²
SEJOUR / CUISINE	19.70 m ²
CHAMBRE 1 +PL	12.71 m ²
CHAMBRE 2	9.67 m ²
SDB	4.54 m ²
WC	1.17 m ²
DEGT +PL	9.14 m ²
SURFACES HABITABLES	60.52 m²

BALCON	5.21 m ²
TERRASSE	12.72 m ²
JARDIN	17.24 m ²

	PORTE FENETRE
	FENETRE
	FAUX PLAFOND OU SOFFITE
	VOLET ROULANT
	TABLEAU ELECTRIQUE
	SECHE SERVIETTES
	EMPLACEMENT SECHE LINGE
	EMPLACEMENT CUISSON
	EMPLACEMENT REFRIGERATEUR
	EMPLACEMENT LAVE-VAISSELLE
	EMPLACEMENT LAVE LINGE
	CHAUDIERE

LES DIFFERENTS ELEMENTS D'ELECTROMENAGER REPRESENTES SUR CE PLAN DE VENTE N'ONT QU'UNE VALEUR ILLUSTRATIVE SEULS LES EQUIPEMENTS FIGURANT SUR LA NOTICE DESCRIPTIVE ANNEXEE A L'ACTE DE VENTE SERONT FOURNIS PAR LE MAITRE D'OUVRAGE

DOCUMENT REALISE
LE 20.05.2020



LES COTES ET SURFACES SONT SUSCEPTIBLES DE MODIFICATIONS DUES AUX IMPERATIFS ADMINISTRATIFS, AUX CONTRAINTES TECHNIQUES DE CONSTRUCTION ET AUX TOLERANCES D'EXECUTION